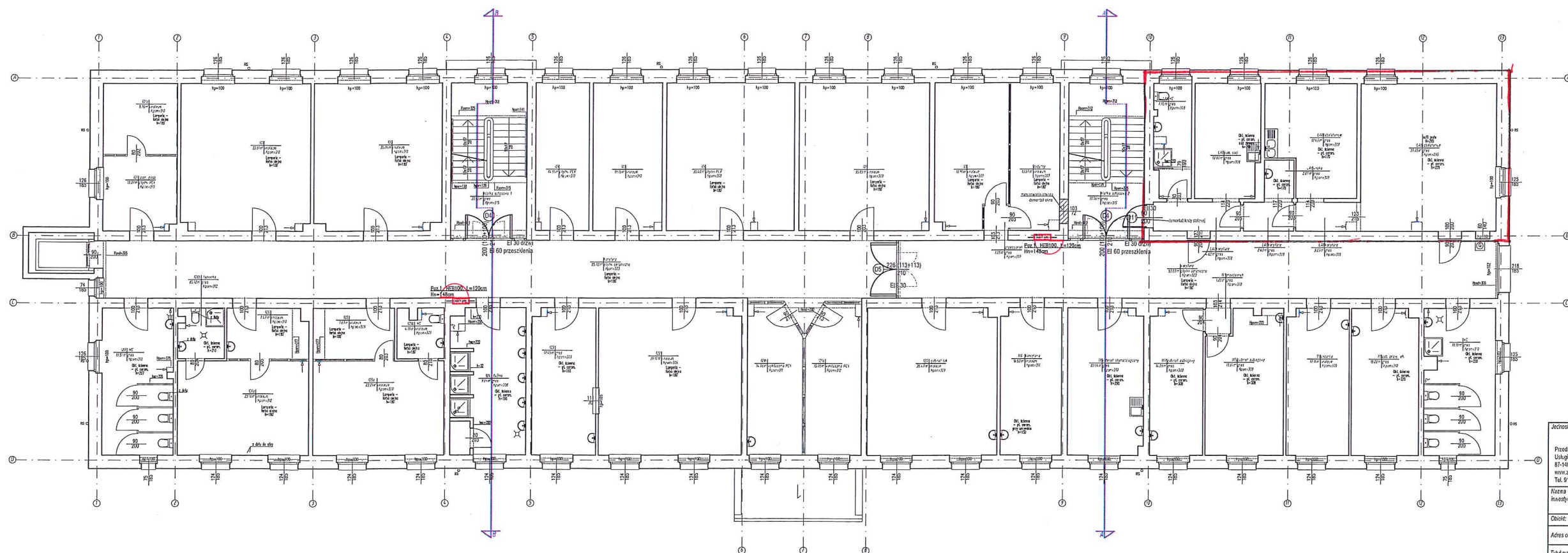


Załącznik nr 2



ID	ZASTANEK		POZICIJA	[PETA]
	FUNKCIJA			
1000	MC	gw	181	1
1001	MC	gw	181	1
1002	MC	gw	181	1
1003	MC	gw	181	1
1004	MC	gw	181	1
1005	MC	gw	181	1
1006	MC	gw	181	1
1007	MC	gw	181	1
1008	MC	gw	181	1
1009	MC	gw	181	1
1010	MC	gw	181	1
1011	MC	gw	181	1
1012	MC	gw	181	1
1013	MC	gw	181	1
1014	MC	gw	181	1
1015	MC	gw	181	1
1016	MC	gw	181	1
1017	MC	gw	181	1
1018	MC	gw	181	1
1019	MC	gw	181	1
1020	MC	gw	181	1
1021	MC	gw	181	1
1022	MC	gw	181	1
1023	MC	gw	181	1
1024	MC	gw	181	1
1025	MC	gw	181	1
1026	MC	gw	181	1
1027	MC	gw	181	1
1028	MC	gw	181	1
1029	MC	gw	181	1
1030	MC	gw	181	1
1031	MC	gw	181	1
1032	MC	gw	181	1
1033	MC	gw	181	1
1034	MC	gw	181	1
1035	MC	gw	181	1
1036	MC	gw	181	1
1037	MC	gw	181	1
1038	MC	gw	181	1
1039	MC	gw	181	1
1040	MC	gw	181	1
1041	MC	gw	181	1
1042	MC	gw	181	1
1043	MC	gw	181	1
1044	MC	gw	181	1
1045	MC	gw	181	1
1046	MC	gw	181	1
1047	MC	gw	181	1
1048	MC	gw	181	1
1049	MC	gw	181	1
1050	MC	gw	181	1
1051	MC	gw	181	1
1052	MC	gw	181	1
1053	MC	gw	181	1
1054	MC	gw	181	1
1055	MC	gw	181	1
1056	MC	gw	181	1
1057	MC	gw	181	1
1058	MC	gw	181	1
1059	MC	gw	181	1
1060	MC	gw	181	1
1061	MC	gw	181	1
1062	MC	gw	181	1
1063	MC	gw	181	1
1064	MC	gw	181	1
1065	MC	gw	181	1
1066	MC	gw	181	1
1067	MC	gw	181	1
1068	MC	gw	181	1
1069	MC	gw	181	1
1070	MC	gw	181	1
1071	MC	gw	181	1
1072	MC	gw	181	1
1073	MC	gw	181	1
1074	MC	gw	181	1
1075	MC	gw	181	1
1076	MC	gw	181	1
1077	MC	gw	181	1
1078	MC	gw	181	1
1079	MC	gw	181	1
1080	MC	gw	181	1
1081	MC	gw	181	1
1082	MC	gw	181	1
1083	MC	gw	181	1
1084	MC	gw	181	1
1085	MC	gw	181	1
1086	MC	gw	181	1
1087	MC	gw	181	1
1088	MC	gw	181	1
1089	MC	gw	181	1
1090	MC	gw	181	1
1091	MC	gw	181	1
1092	MC	gw	181	1
1093	MC	gw	181	1
1094	MC	gw	181	1
1095	MC	gw	181	1

Legenda:



Błoczek gazobetonowy

Ściany do wyburzenia

Elementy do demontażu

Nowe nadproża

Hydrant HP 25

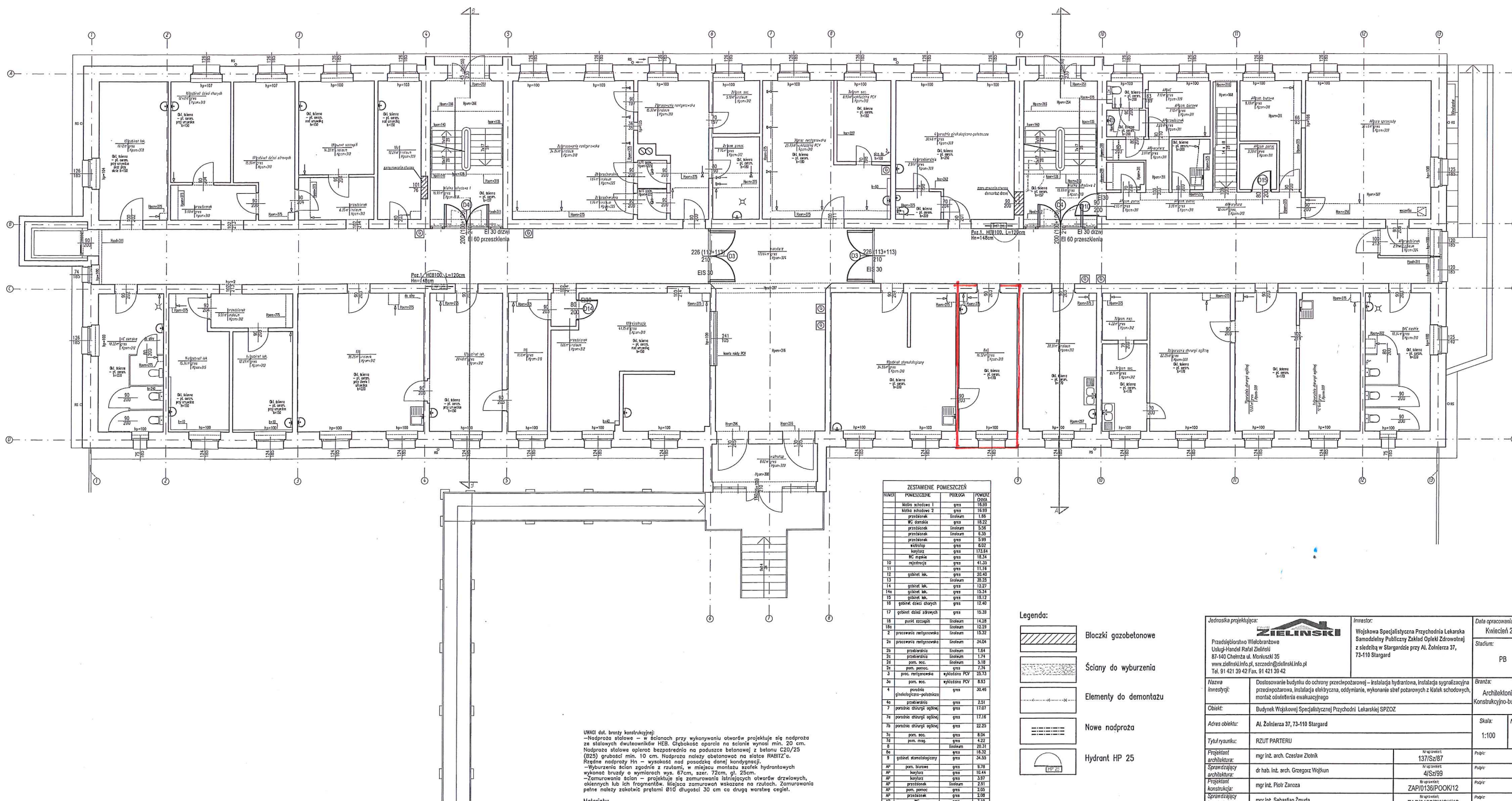
UMGI dot. brzozy kontrolującej:

- Nadprosta stalowa – w słacznicy przy wykonywaniu otworów projektuje się nadprosta ze stalowych dwuteowników HEB. Głębokość oparcia na słonie wynosi min. 20 cm.
- Nadprosta stalowa opiera się bezpośrednio na podmurze betonowej z belką G50/75 (B25) grubości min. 10 cm. Nadprosta należy obelabować na ślacie RABITZ/2.
- Wyburzenie nadprozy Hn – wysokość nad posadzką danej kondygnacji.
- Wyburzenie ścian zgodnie z rzutami, w miejscu montażu szkieletu hydrantowy wykonać brzozy o wymiarach wys. 67cm, szer. 72cm, gł. 23cm.
- Zamurowanie ścian – projektuje się zamurowania istniejących otworów drzwiowych, okiennych lub ich nadgrygnięć, brzoza zmontowana wykonana na rzutach. Zamurowania pełne należy zakończyć przelami G10 długości 30 cm ca drugą warstwę cegiel.

Materialy:
STAL – S235JR
BETON – C20/25 (B25)

Adreska projektująca:		Inwestor:		Data opracowania:	
BIELSKA Przedsiębiorstwo Wodociągów i Kanalizacji ul. Handl. Rol. 2a/1 81-100 Chreńsk ul. Wolności 35 www.bielka.pl, poczta@bielska.pl tel. 41 421 39 42 Fax. 41 421 39 43		Wykosa Specjalistyczna Przychodnia Lekarska Samodzielny Publiczny Zakład Opieki Zdrowotnej z siedzibą w Stargardzie przy Al. Żelazna 37, 73-110 Stargard		Kwiecień 2018	
Stadium:		PB			
Nazwa inwestycji:		Dotychczasowe budynki do ochrony przeciwpożarowej – Instalacja gazowa. Instalacja sygnalizacyjna przeciwpożarowa, instalacja elektryczna, oddymianie, wywołanie stref pożarowych i kłosek schodowych, montaż okienka ewakuacyjnego		Branża:	
Obiekt:		Budynki Wykosi Specjalistycznej Przychodni Lekarskiej SPZOZ		Architektoniczna Konstrukcyjno-budowlana	
Adres obiektu:		Al. Żelazna 37, 73-110 Stargard		Skala:	
Tytuł projektu:		RZUT I PIĘTRZA		Mys.: 1:100 A-3	
Projektant architektura:		mgr inż. arch. Czesław Zdobych		Pełni:	
Sprawdzający architektura:		dr hab. inż. arch. Grzegorz Wójcik		Pełni:	
Sprawdzający konstrukcja:		mgr inż. Piotr Zaczka		Pełni:	
Sprawdzający konstrukcja:		mgr inż. Sebastian Zmuda		Pełni:	
Opracowanie architektura:		mgr inż. arch. Paulina Grzegorzewska		Pełni:	
IZSZELENIE PRACOWNI DZIAŁOŻENIE Rozpisano, podpisał i oszacował jako formę wyrażenia pogody i pogody, a nie być narzucającem przedmiotów i używać					


Załącznik nr 2



ZESTAWIENIE POMIESZCZEŃ		
NUMER	POMIESZCZENIE	PŁOCHY OGRA.
1	Kuchnia	16,99
2	Jadalnia	16,99
3	Salon	1,85
4	Korridor	18,32
5	Łazienka	5,56
6	Toaleta	6,35
7	Klozet	5,99
8	Schowek	8,02
9	Magazyn	173,64
10	Biuro	18,34
11	Gabinet	41,35
12	Kabin	11,16
13	Gabinet lek.	20,40
14	Gabinet lek.	38,25
15	Gabinet lek.	12,27
16	Gabinet lek.	15,35
17	Gabinet lek.	18,12
18	Gabinet lek.	12,40
19	Gabinet lek.	18,38
20	Łazienka	14,98
21	Toaleta	12,29
22	Klozet	15,32
23	Schowek	34,04
24	Magazyn	1,84
25	Biuro	1,74
26	Gabinet	5,18
27	Kabin	7,78
28	Gabinet lek.	23,13
29	Gabinet lek.	8,63
30	Gabinet lek.	30,48
31	Gabinet lek.	2,51
32	Gabinet lek.	17,03
33	Gabinet lek.	17,16
34	Gabinet lek.	22,25
35	Gabinet lek.	8,04
36	Gabinet lek.	4,22
37	Gabinet lek.	10,32
38	Gabinet lek.	34,35
39	Gabinet lek.	9,78
40	Gabinet lek.	14,44
41	Gabinet lek.	5,97
42	Gabinet lek.	2,91
43	Gabinet lek.	7,05
44	Gabinet lek.	2,08
45	Gabinet lek.	7,10
46	Gabinet lek.	3,38
47	Gabinet lek.	7,10
48	Gabinet lek.	30,48
49	Gabinet lek.	838,19

- Legenda:
- Blozki gazobetonowe
 - Ściany do wyburzenia
 - Elementy do demontażu
 - Nowe nadproża
 - Hydrant HP 25

UWAGI dot. brzozy konstrukcyjnej:
 - Nadproża stłowe - w ścianach przy wykonywaniu otworów projektuje się nadproża ze stłowych cegiełek HES. Ciężkość oparcia na ścianie wynosi min. 20 cm.
 - Nadproża stłowe opierają bezpośrednio na podłożu betonowej z betonu C20/25 (B25) grubości min. 10 cm. Nadproża należy obetnować na stłach RABITZ'a.
 - Prętny nadproży Hn - wysokość nad podłogą danej kondygnacji.
 - Wyburzenie ścian zgodnie z rzutami, w miejscu montażu szkieletu hydrantowego wykonac brzozy o wymiarach wys. 67cm, szer. 72cm, gł. 25cm.
 - Zamurzenie ścian - projektuje się zamurzenie istniejących otworów drzwiowych, okiennych lub ich fragmentów. Miejsca zamurzenia wskazane na rzutach. Zamurowania pełne należy zalewić prętni 610 długości 30 cm co drugą warstwę cegieł.
 Materiały:
 STAL - S235JR
 BETON - C20/25 (B25)

Jednostka projektująca:  Przedsiębiorstwo Wykonawcze Usługi-Handel Rafał Zieliński 87-600 Chlesta 4, Morionki 35 www.zielinski.info.pl, zzielinski@zielinski.info.pl Tel. 91 421 39 42 Fax. 91 421 39 42		Inwestor: Wojskowa Specjalistyczna Przychodnia Lekarska Samodzielny Publiczny Zakład Opieki Zdrowotnej z siedzibą w Stargardzie przy Al. Zolnierza 37, 73-110 Stargard		Data opracowania: Kwiecień 2018 Stadium: PB	
Nazwa inwestycji: Dozostawianie budynku do ochrony przeciwpotarowej – instalacja hydrantowa, instalacja sygnalizacyjna przeciwpotarowa, instalacja elektryczna, oddymianie, wykonanie stref potarowych z klatką schodowych, montaż oświetlenia ewakuacyjnego		Branda: Architektoniczna Konstrukcyjno-budowlana		Skala: 1:100 Nr rys.: A-2	
Obiekt: Budynek Wojskowej Specjalistycznej Przychodni Lekarskiej SPZOZ					
Adres obiektu: Al. Zolnierza 37, 73-110 Stargard					
Tytuł rysunku: RZUT PARTERU					
Projektant architektura: mgr inż. arch. Czesław Ziolkowski		Nr projektu: 137/SZ/87		Page:	
Sprawdzający architektura: dr hab. inż. arch. Grzegorz Wojcik		Nr projektu: 4/SZ/99		Page:	
Projektant konstrukcja: mgr inż. Piotr Zarozna		Nr projektu: ZAP/0138/PWOK/12		Page:	
Sprawdzający konstrukcja: mgr inż. Sebastian Zmuda		Nr projektu: ZAP/0138/PWOK/12		Page:	
Opracowała architektura: mgr inż. arch. Paulina Grzegorzewska		Nr projektu: 71ZPOIA/OKK/2014		Page:	
<div>WISZELNIA PRACZA ZA STRZEŻENIEM</div> <div>Kopiarownia, publikacja oraz wszelkie inne formy wykorzystania prawna bez zgody autora, mają nauczycielom przepisów wytykających z Ustawy o</div>					

WZKŁADZIE PRAWA ZASTRZEŻENIE
 Kopowanie, publikacja oraz wszelkie inne formy wykorzystania projektu bez zgody autora będą naruszeniem przepisów wynikających z Ustawy o Ochronie Praw Autorskich